

Руководство пользователя



NOVUS PDA NET

Сетевое программное обеспечение КПК
для плат видеоввода NOVUS серий А, В и МРG

NOVUS®

СОДЕРЖАНИЕ

1. Введение	4
1.1. Введение	4
1.2. Характеристики КПК.....	5
2. Установка Microsoft AcitiveSync	6
3. Установка NOVUS PDA NET.....	10
4. Программа NOVUS PDA NET.....	14

ИНФОРМАЦИЯ

Вся информация данного руководства отвечает требованиям, действующим на момент издания руководства. Компания Novus Security Sp. z o.o. имеет право вносить поправки в данное руководство. Производитель имеет право модифицировать параметры программного обеспечения и изменять его без уведомления.

ВВЕДЕНИЕ

1. ВВЕДЕНИЕ

1.1. ВВЕДЕНИЕ

Особенности программы NOVUS PDA NET:

- 1. Подключение по сети к программному обеспечению для плат видеоввода NOVUS DVR SYSTEM**
Удаленное соединение с программой NOVUS DVR SYSTEM для плат видеоввода серий А, В и MPG.
Программа PDA NET поддерживает следующие разрешения записей DVR_MAIN: CIF, 2CIF и 4CIF.
- 2. Удаленный мониторинг в режиме реального времени**
Удаленный мониторинг в режиме реального времени с частотой кадров в зависимости от модели платы видеоввода и скорости сети.
- 3. Удаленное воспроизведение записей**
Удаленное воспроизведение видеоданных, записанных с помощью программного обеспечения NOVUS DVR SYSTEM.
- 4. Удаленное управление камерами PTZ**
Удаленное управление камерами PTZ (панорамирование, наклон, фокусирование и масштабирование).

1.2. Характеристики КПК

Параметры	
ЦП КПК	Intel PXA, Samsung ARM или Texas Instruments OMAP
Операционная система КПК	Microsoft Smartphone 2002, Microsoft Pocket PC 2002, Microsoft Windows Mobile 2003 Microsoft Windows Mobile 2003 Second Edition Microsoft Windows Mobile 5.0 Microsoft Windows Mobile 6.0
Дополнительное программное обеспечение	Microsoft ActiveSync 4.0 или выше (рекомендуется 4.5)
Протестированные и совместимые КПК и смартфоны	T-mobile MDA, T-mobile SDA, Siemens SX66, Cingular BlackJack, Cingular 8125, Cingular 8525, Sprint PPC-6700, Motorola Moto Q, Samsung BlackJack, HP iPAQ HW6920 HP iPAQ HW6925 HP iPAQ RX3715 HP iPAQ HX2415 HP iPAQ H2210 HP iPAQ H3950 Dell AXIM X30

Вследствие того факта, что некоторые КПК и смартфоны несовместимы с программной NOVUS PDA NET, не используйте:

- КПК устройства и смартфоны, использующие другие ЦП, **нежели** Intel PXA, Samsung ARM или TI OMAP
- КПК устройства, смартфоны или мобильные телефоны с ОС Symbian, Linux, Palm и операционными системами, **отличными** от указанных в таблице.

ПРЕДУПРЕЖДЕНИЕ !

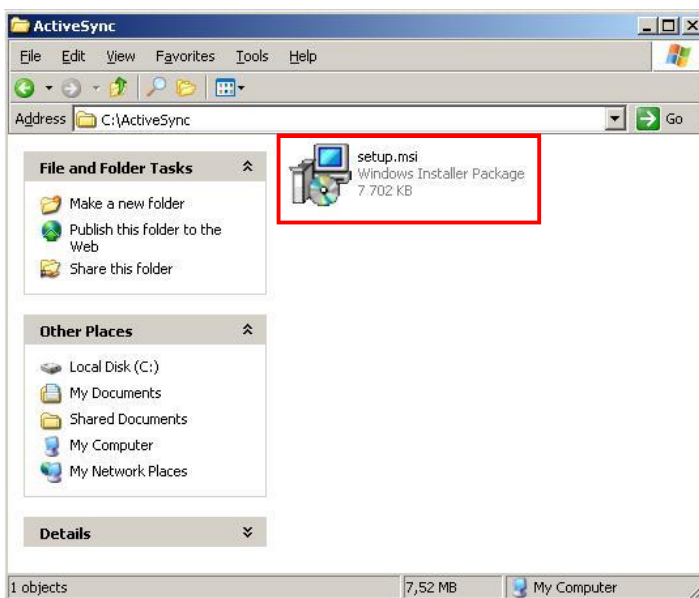
При возникновении проблем с совместимостью КПК свяжитесь с местным дистрибьютором NOVUS.

УСТАНОВКА MICROSOFT ACTIVESYNC

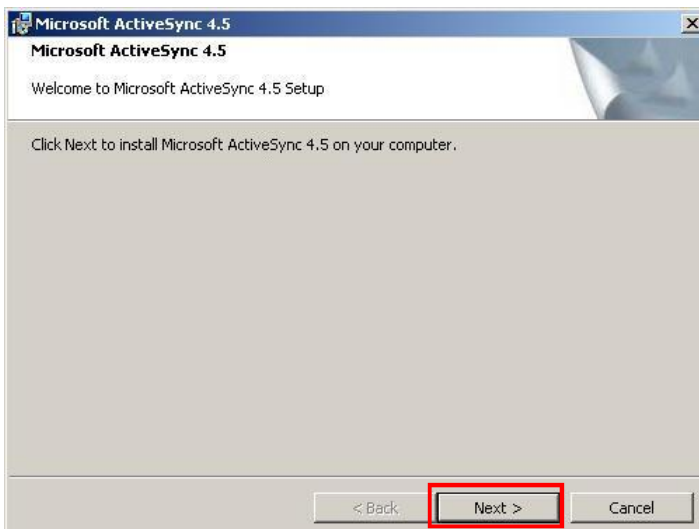
2. Установка Microsoft ActiveSync

Для установки программы NOVUS PDA NET требуется компьютер с установленной программой ActiveSync (имеется на компакт-диске с ПО для КПК либо может быть бесплатно скачана с сайта Microsoft Windows Mobile - <http://www.microsoft.com/windowsmobile/activesync/activesync45.msp>). Также необходимо подключить КПК к компьютеру по серийному (COM) или USB порту. Установка NOVUS PDA NET начинается на компьютере, программа ActiveSync запускает копирование компонентов программного обеспечения на КПК устройство через серийный порт или USB соединение.

Процедура установки описана на примере англоязычной версии программы ActiveSync 4.5, загруженной с сайта, для смартфона T-Mobile MDA III. Для запуска установки программы ActiveSync необходимо запустить файл **Setup.msi**.



*Для запуска установки программы ActiveSync запустите файл **Setup.msi**.*

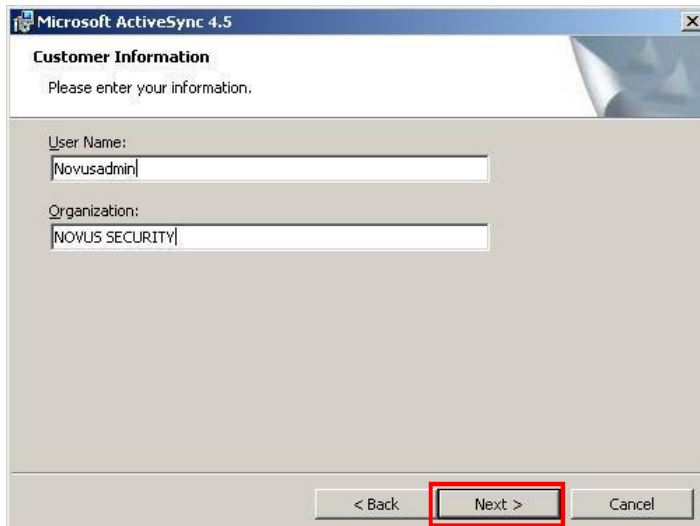


*Программа установки выведет приветствие - нажмите **Далее** для продолжения.*

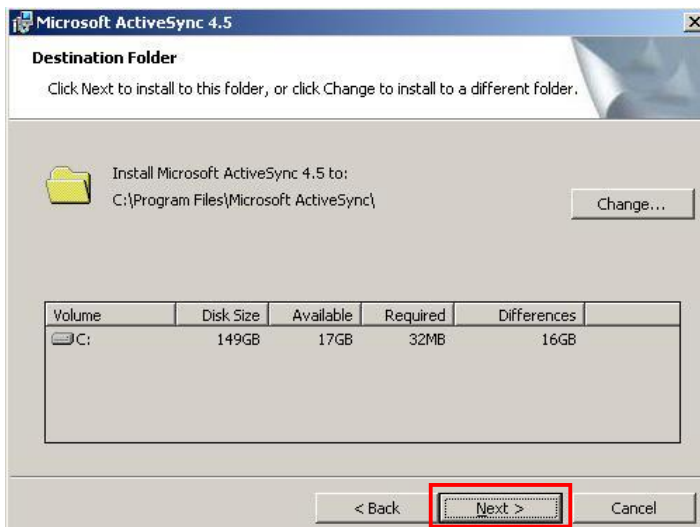
УСТАНОВКА MICROSOFT ACTIVESYNC



Для продолжения процесса установки прочтите и примите лицензионное соглашение ActiveSync. Выберите **I accept the terms in the license agreement (Я принимаю условия лицензионного соглашения)** и нажмите кнопку **Далее**.

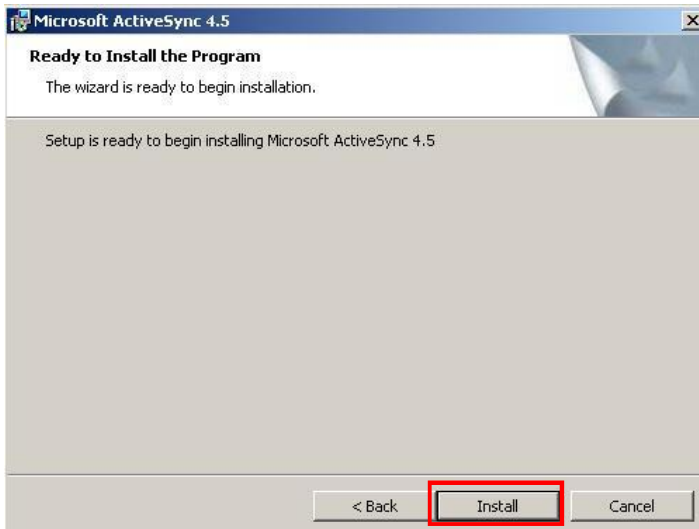


Введите данные пользователя и щелкните кнопку **Далее**.

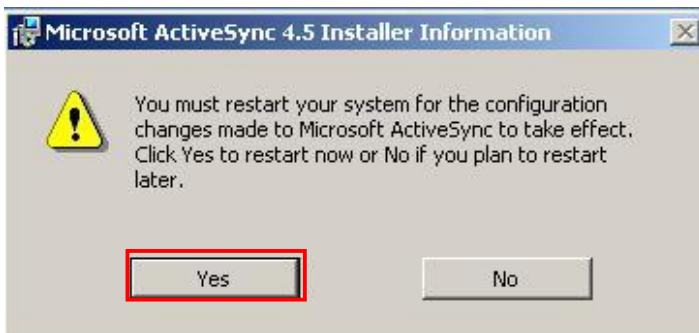


Выберите целевую папку и проверьте наличие достаточного свободного места на целевом диске (для установки требуются 32 МБ свободного места) и нажмите **Далее**.

УСТАНОВКА MICROSOFT ACTIVESYNC



*Программа установки готова к процессу установки, для запуска установки нажмите **Install** (Установить)*



*После завершения установки требуется перезагрузка системы. Нажмите **Yes** (Да) для продолжения.*

После перезагрузки операционной системы на панели задач Windows появится ярлык ActiveSync. Серый цвет ярлыка ActiveSync означает, что КПК не подключен к компьютеру через серийный порт или USB. Зеленый ярлык указывает на то, что между КПК и компьютером установлено соединение.

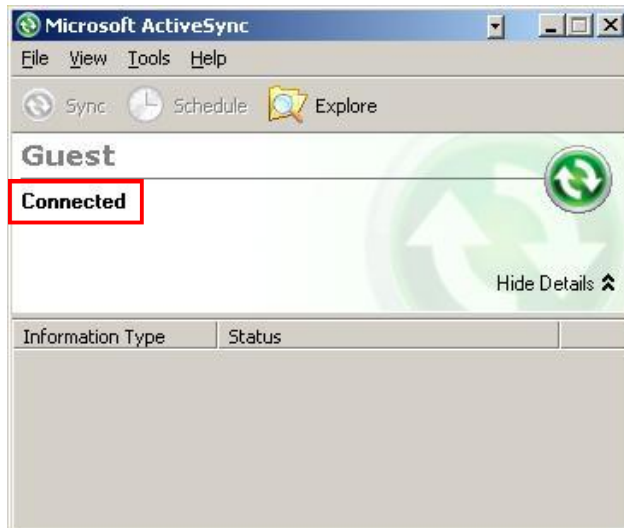


Ярлык ActiveSync зеленого цвета на панели задач Windows указывает на активное соединение КПК устройства с компьютером.

УСТАНОВКА MICROSOFT ACTIVESYNC



После установки соединения с КПК необходимо выбрать партнерский режим (partnership mode) для программы ActiveSync. Стандартный партнерский режим синхронизирует электронную почту и данные календаря между КПК и компьютером, в то время как гостевой партнерский режим не предусматривает синхронизации. Выбрав партнерский режим, нажмите кнопку **Далее**.



Окно приложения ActiveSync показывает состояние соединения с КПК

ПРЕДУПРЕЖДЕНИЕ !

Правильная работа программного обеспечения Microsoft ActiveSync является необходимым предварительным условием для установки программы NOVUS DVR NET.

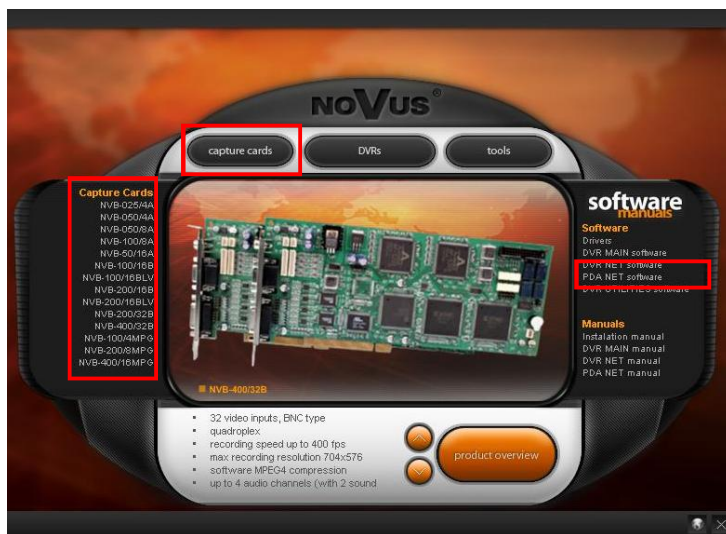
УСТАНОВКА NOVUS PDA NET

2. Установка NOVUS PDA NET

ПРЕДУПРЕЖДЕНИЕ !

Перед установкой программы NOVUS PDA NET необходимо установить программное обеспечение Microsoft ActiveSync и подключить КПК устройство к компьютеру через серийный (COM) или USB порт.

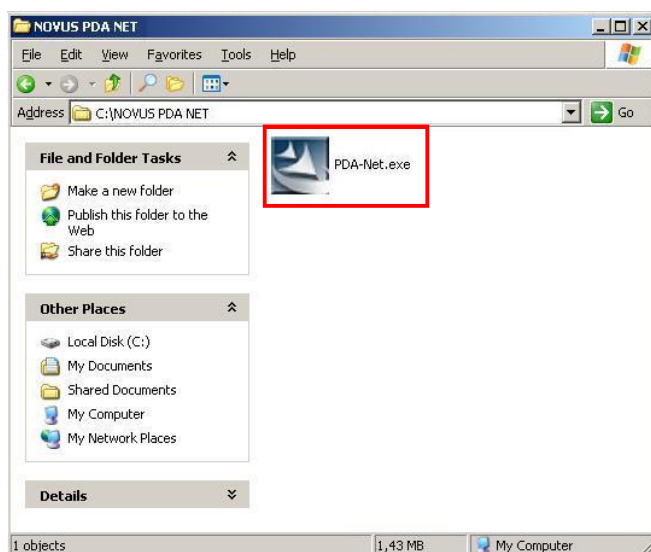
После запуска интерфейса компакт-диска с программным обеспечением NOVUS необходимо выбрать язык, перейти в меню "Capture Cards (Платы видеоввода)" и выбрать одну из моделей плат видеоввода. После этого выберите программу "PDA NET software" из меню Software (Программы). Для установки запустите файл PDA-Net.exe.



Выберите меню "Capture cards (Платы видеоввода)", а в нем любую модель платы видеоввода. Затем выберите программу "PDA NET software" из меню Software.

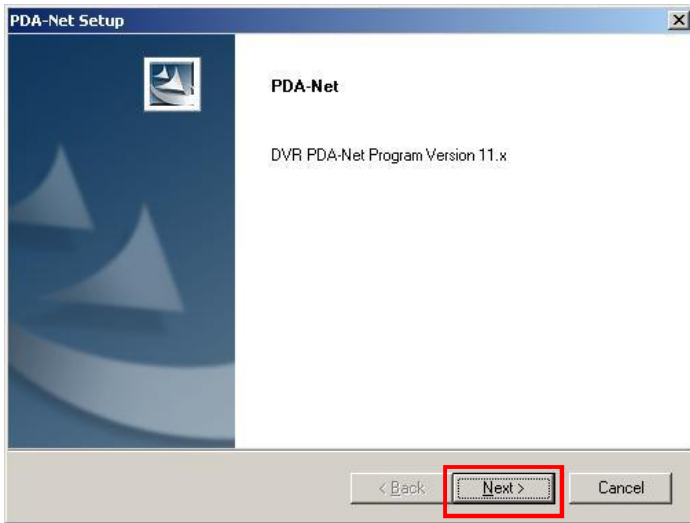
ПРЕДУПРЕЖДЕНИЕ !

При возникновении проблем с автоматическим запуском интерфейса CD-диска просмотрите вручную содержимое компакт-диска. Все программное обеспечение NOVUS для плат видеоввода размещено в папке D:\fs\command\pl\karty\ папка (если CD-привод имеет буквенное обозначение D: в Windows).

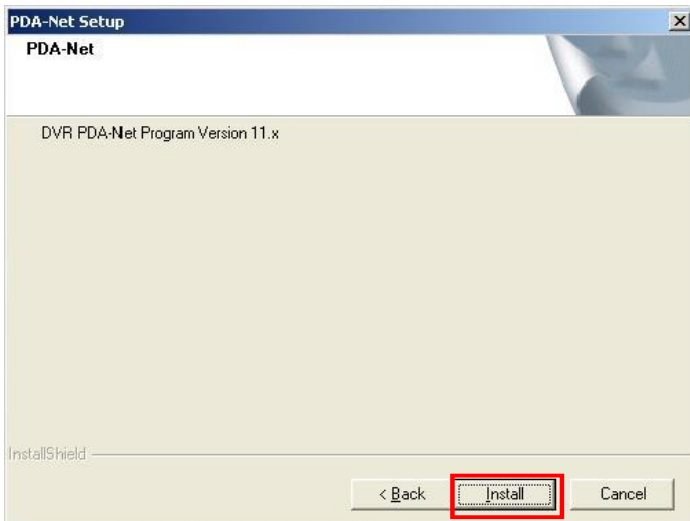


Для установки программы NOVUS PDA NET необходимо запустить файл PDA-Net.exe.

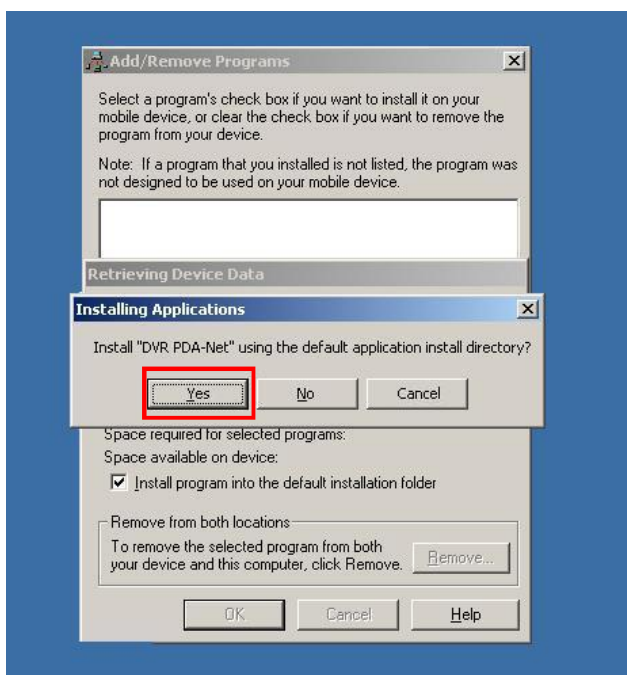
УСТАНОВКА NOVUS PDA NET



В начале установки будет показано приветствие - нажмите **Далее** для продолжения.

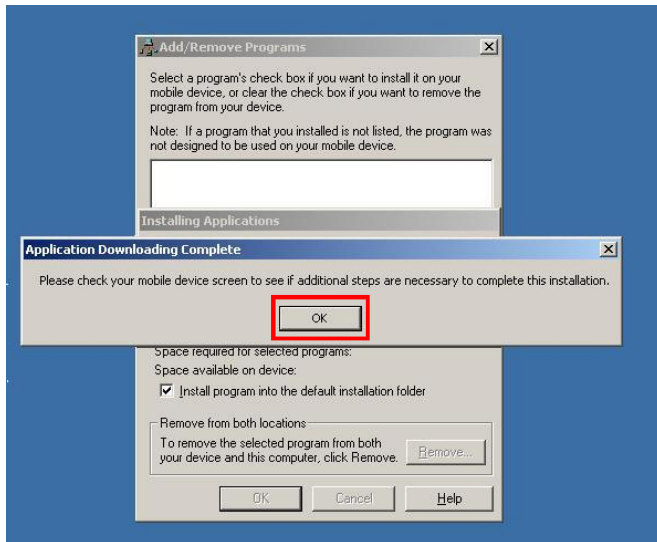


Для запуска установки щелкните по кнопке **Install (Установить)**.

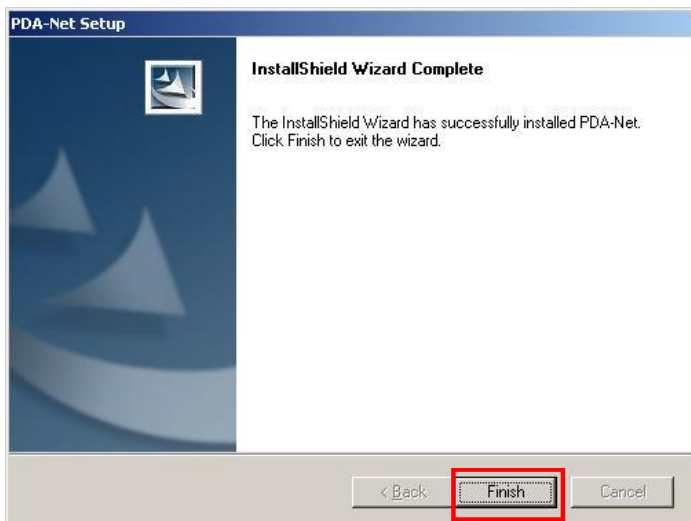


Будет запущена программа установки приложения для КПК. Нажмите **Yes (Да)**, если Вы хотите установить приложение в стандартную папку. В противном случае нажмите **No (Нет)** и выберите другой путь для установки программы NOVUS PDA NET.

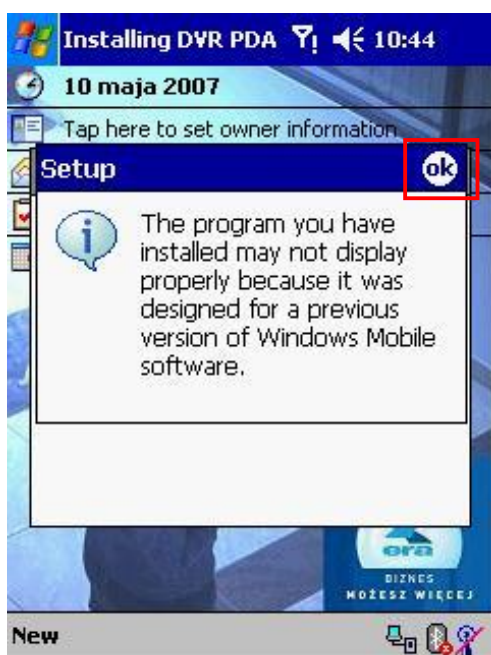
УСТАНОВКА NOVUS PDA NET



После завершения установки может появиться окно сообщения. Проверьте экран своего КПК на предмет дополнительных сообщений. Для продолжения нажмите кнопку **OK**.



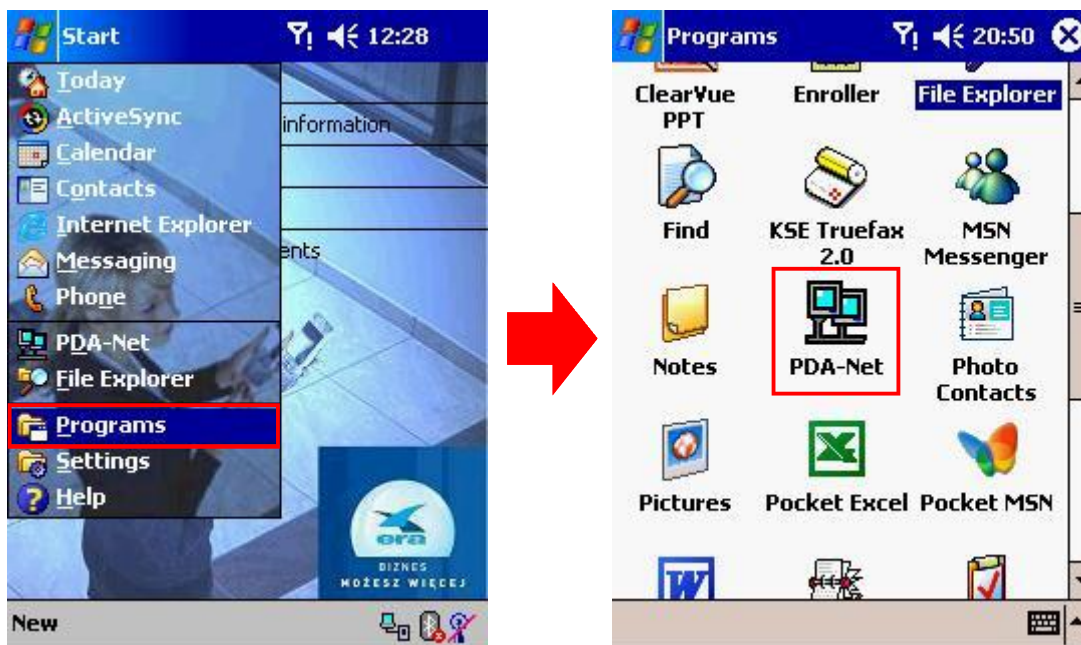
Программа установки NOVUS PDA NET успешно завершила установку приложения. Нажмите **Finish (Готово)** для завершения процесса установки.



На экране КПК может быть показана дополнительная информация о возможных проблемах. Нажмите **OK** для продолжения. Установка NOVUS PDA NET завершена.

УСТАНОВКА NOVUS PDA NET

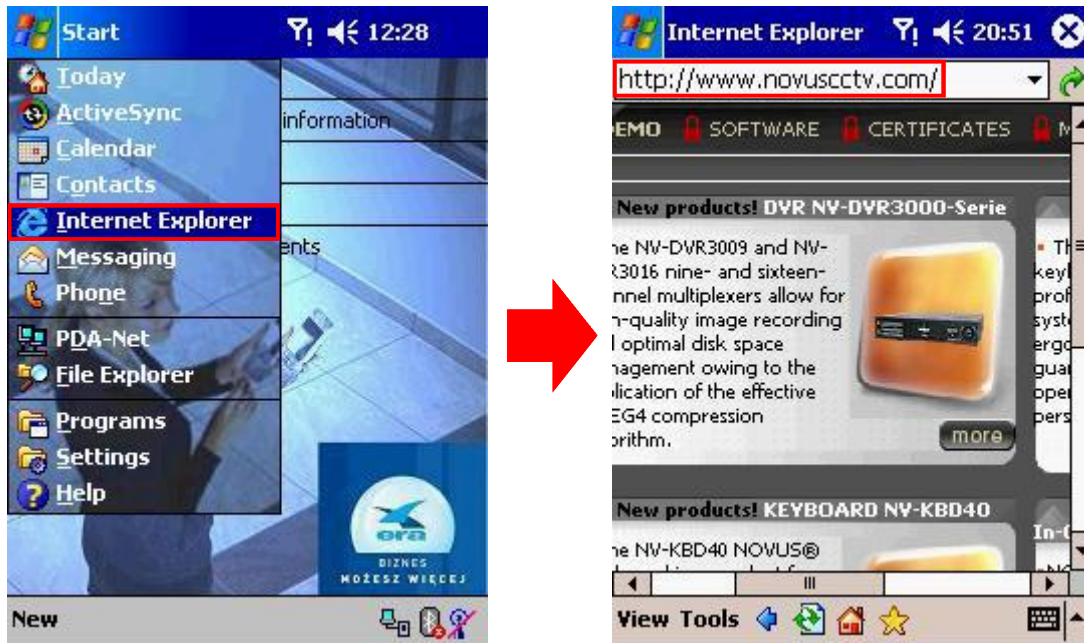
После успешной установки программы NOVUS PDA NET в папку Programs (Программы) КПК устройства добавляется ярлык PDA-NET.



ПРОГРАММА NOVUS PDA NET

3. Программа NOVUS PDA NET

Перед запуском программы NOVUS PDA NET убедитесь, что сетевое соединение активно, например, запустив Internet Explorer и подключившись к любому веб-сайту.

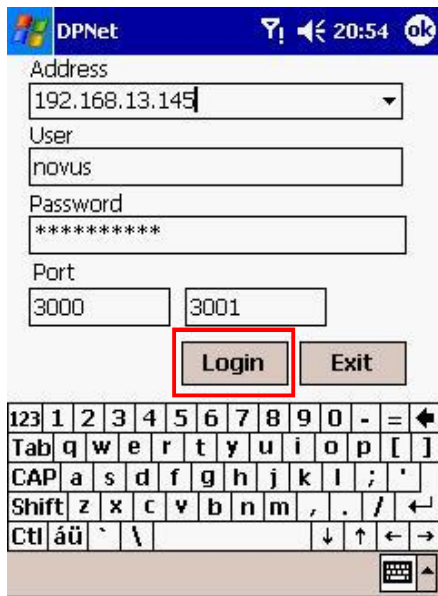


Если соединение установлено, запустите программу NOVUS PDA NET.

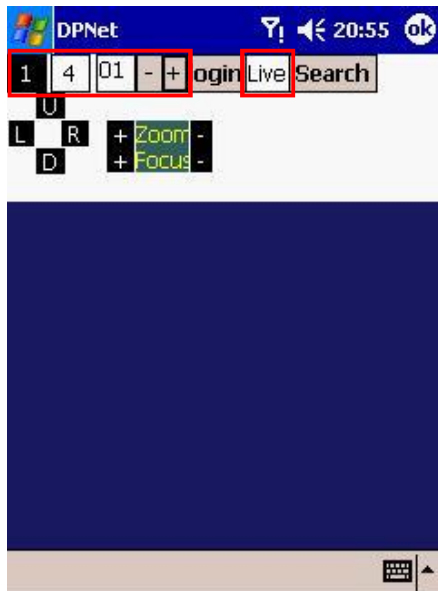


Выберите ярлык NOVUS PDA NET из меню Programs (Программы) КПК.

ПРОГРАММА NOVUS PDA NET



Введите данные рабочего места, к которому Вы хотите подключиться - IP-адрес (**Address**), имя пользователя (**User**), пароль пользователя (**Password**) и сетевые порты, которые используются для подключения. Если программой NOVUS DVR SYSTEM используются стандартные порты, Вам также необходимо использовать стандартные порты (3000 и 3001) для программы PDA NET. В противном случае необходимо изменить порты в соответствии со значениями портов в программе NOVUS DVR SYSTEM.



Выберите режим разделения экрана (1 или 4 камер), номер камеры или группу камер (используя кнопки +/-) и нажмите кнопку **Live** (Режим реального времени) для выполнения наблюдения (мониторинга).



Изображения камер будут выведены с дополнительной информацией - номер камеры (в квадратных скобках) и время захвата изображения. Кнопки **U** (вверх), **R** (вправо), **D** (вниз) и **L** (влево) используются для управления перемещениями скоростной купольной камеры. Кнопки **Zoom +/-** и **Focus +/-** используются для управления соответственно масштабированием и фокусом скоростной купольной камеры.

ПРОГРАММА NOVUS PDA NET

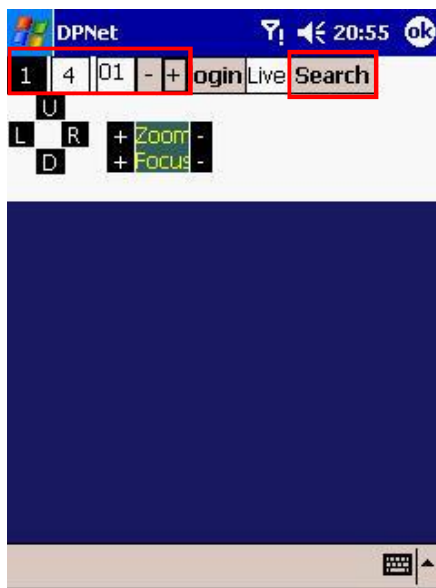
ПРЕДУПРЕЖДЕНИЕ !

Для управления скоростной купольной камерой с помощью программы NOVUS PDA NET необходимо правильно настроить и активировать функцию управления камерами PTZ в программе NOVUS DVR SYSTEM.

ПРЕДУПРЕЖДЕНИЕ !

Для переключения камеры или камер в режиме разделенного экрана во время просмотра в реальном времени необходимо нажать кнопку Live (разъединить камеру, находящуюся в режиме мониторинга в текущий момент), затем выбрать нужный номер камеры или разделенный экран и снова нажать кнопку Live.

Удаленное воспроизведение видео с помощью программы NOVUS PDA NET

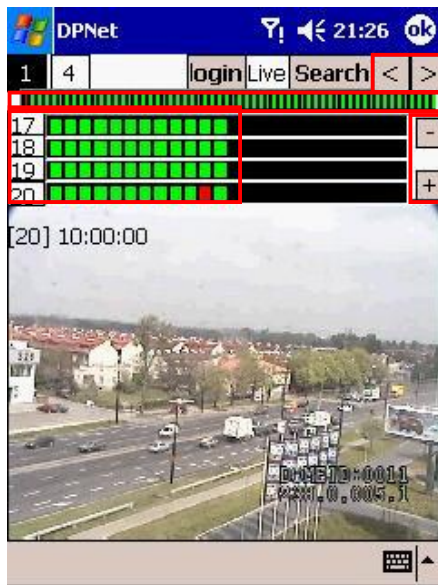


Выберите разделенный экран (1 или 4 камер) и нажмите кнопку **Search (Поиск)** для удаленного воспроизведения видеозаписи, записанной программой NOVUS DVR SYSTEM.

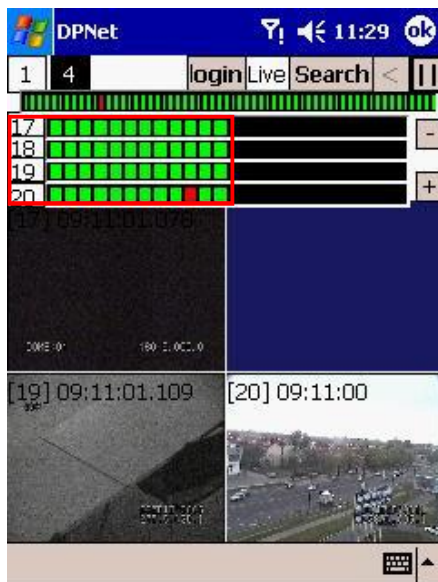


Будет показан календарь записей. Дни, в которые имеются видеозаписи, созданные программой NOVUS DVR SYSTEM, выделены красным цветом. Выберите день с записью, которую Вы хотите воспроизвести.

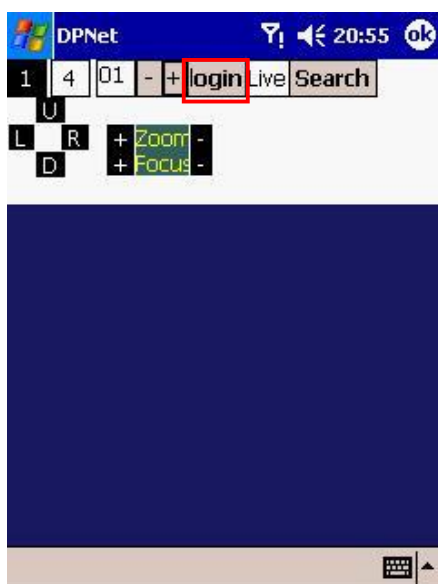
ПРОГРАММА NOVUS PDA NET



На экран выводится панель выбора времени, где Вы можете выбрать нужные часы и минуты для воспроизведения. Более крупные квадраты обозначают часы записи, при этом цвет квадратов обозначает режим записи. Квадраты меньшего размера обозначают минуты записи. Кнопки +/- используются для выбора отображаемой группы из 4 камер. Используя соответствующие кнопки, Вы можете воспроизводить видеозапись вперед (>) и назад (<).



В режиме воспроизведения с разделением экрана на 4 камеры Вы можете выбирать камеры только по одной из текущей активной группы, состоящей из 4 камер.



Для изменения рабочего места или данных пользователя вернитесь в окно авторизации (login) приложения NOVUS PDA NET, нажмите кнопку **Login**.

ЗАМЕТКИ

NOVUS[®]

NOVUS Security Sp. z o.o.

ул. Пулавска 431, 02-801 Варшава, Польша

тел.: (22) 546 0 700, факс: (22) 546 0 719

www.novuscctv.com